

NOTE E ISTRUZIONI TECNICHE PER LE ASSOCIAZIONI PARROCCHIALI ADESIONI 2015/2016



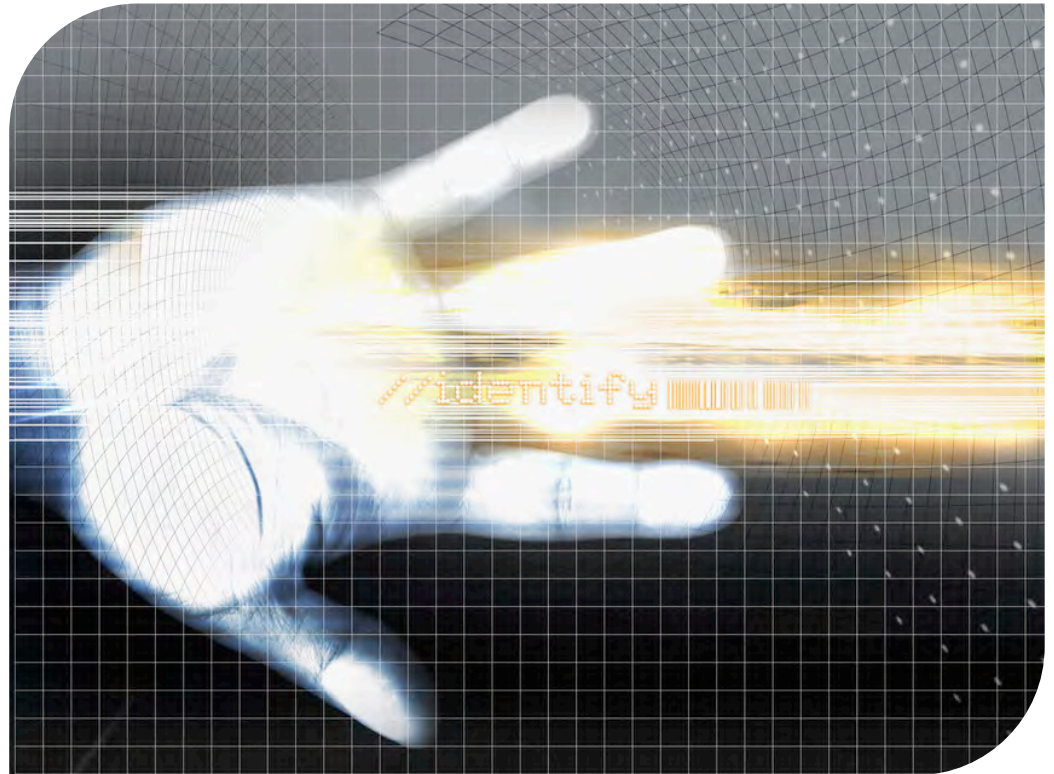
La Presidenza Diocesana ha predisposto questo documento al fine di suggerire una scansione temporale e fornire una descrizione del materiale e delle indicazioni tecniche utili per raccogliere e aggiornare, tramite la procedura Web "Dalì", le adesioni al Centro nazionale.



Diocesi di Latina-Terracina-Sezze-Priverno



www.aclatina.it



ADEMPIMENTI PER LE ASSOCIAZIONI PARROCCHIALI (*da assolvere entro la fine di dicembre*)

- Sensibilizzare i Soci a rinnovare l'adesione e contemporaneamente promuovere la stessa a nuove persone.
- Porre particolare attenzione alla compilazione dei moduli adesioni affinché questo faciliti il compito degli incaricati Web diocesani e parrocchiali per l'aggiornamento del database nazionale e contemporaneamente sia offerto un miglior servizio ai Soci stessi. Per questo ultimo motivo, è **estremamente importante per la comunicazione associativa**, che siano aggiornati i campi richiesti, in particolare l'indicazione **dell'incarico istituzionale** ricoperto a vari livelli, l'indirizzo e-mail e la **professione del socio**: **Avvocato, Tributarista, Commercialista, Medico, Ingegnere** (professioni inserite negli ultimi anni).
- **L'8 dicembre** è il giorno della festa dell'adesione con la consegna delle tessere (pertanto anche i moduli dovrebbero essere già aggiornati).



Adesioni 2015/2016 - Ribadiamo i 2 punti importanti inseriti lo scorso anno

DISDETTA ADESIONE ENTRO E NON OLTRE IL 30 APRILE

Come per gli anni passati gli aderenti (2014/2014) saranno considerati confermati sin dall'inizio dell'anno 2015/2016 (1° Ottobre) - L'operazione di DISDETTA ADESIONE si dovrà effettuare sul sistema Dalì obbligatoriamente fino alla data del **30 aprile 2016**. Dopo tale data tutte le funzioni di disdetta di adesione presenti nel sistema "Dalì" saranno automaticamente **disabilite**; di conseguenza le anagrafiche con l'adesione attiva alla data del 1° Maggio rimarranno confermate e conteggiate economicamente a tutti i livelli, per la chiusura dell'esercizio 2015/2016. Le modifiche dei dati dei soci e l'inserimento dei nuovi iscritti si potranno effettuare come in passato fino alla data del 30/09/2016.

NUOVI ADERENTI INSERITI DAL 1° GIUGNO 2016

Gli aderenti che risulteranno inseriti **per la prima volta** (senza alcun anno di adesione precedente) nel sistema adesioni **tra il 1° giugno e il 30 settembre 2016** usufruiranno, a fronte del normale versamento della quota adesione dell'anno in corso, **dell'iscrizione gratuita** e il ricevimento a tempo debito della tessera anche **per l'anno successivo 2016/2017**.

Si precisa che la quota adesione 2015/2016 sarà normalmente calcolata a tutti i livelli - mentre per l'anno successivo 2016/2017 sarà totalmente e **automaticamente stornata dai conteggi delle quote individuali e della quota diocesana**. Per facilitare il riconoscimento di tali soci nell'anno

2016/2017, in modo da non richiedere loro di nuovo la quota di adesione, verrà indicato, nella stampa dei moduli e all'interno del SW un flag di riconoscimento idoneo al caso. Trascorso l'anno di agevolazione e in corrispondenza con le fasi del cambio anno 2017/2018, al socio verrà tolto il flag di riconoscimento e ritornerà ad essere un aderente singolo pronto per essere eventualmente confermato. **L'iniziativa rivolta al socio**, per questioni di equità di calcolo e praticità del SW, **non potrà essere cumulabile con altre agevolazioni vigenti, come per esempio quella applicata ai componenti dei nuclei familiari**.

LA POSTA ELETTRONICA DEL SOCIO

Al fine di velocizzare e migliorare la comunicazione e nel contempo sostenendo minori costi di gestione, si richiede a tutti i soci di indicare sulla modulistica adesioni **l'indirizzo di posta elettronica**. Preghiamo pertanto che ogni **Presidente parrocchiale** faccia il possibile, nel momento della raccolta delle adesioni, di reperire anche l'e-mail dei propri soci. Successivamente l'incaricato Web acquisirà nel sw Dalì il dato. **Ciò consentirà a vari livelli di rapportarsi in tempi brevi e direttamente** con l'aderente per fornire tutte le comunicazioni specifiche di interesse associativo e nel rispetto della liberatoria espressa.

Per i minori, qualora non si intendesse fornire la propria e-mail, si potrà indicare eventualmente quella di un genitore.

Suggerimenti per l'uso del Sistema Dalì



Menù - Statistiche

Flusso Adesioni – riscontra per ogni ATB la posizione dei soci: nuovi, rinnovi, disdetti e totale nel corso dell'anno.

Adesioni Fasce – visualizza per ogni ATB la collocazione dei soci per settori e fasce e totale aderenti.



Menù - Economica

Totali dovuti dalle Associazioni parrocchiali – in base alle quote aderenti impostate dal Centro diocesano, calcola l'importo dell'adesione individuale dei soci, considerati gli sconti per eventuali componenti inseriti nei nuclei familiari.



Il sistema Dalì rimarrà chiuso dal 1 al 15 di ottobre e non sarà possibile in questo periodo la connessione via Internet.



Raccomandazioni:

- **Consultare i manuali utente Dalì sia a livello di ATB che di diocesi prima che avvengano le prime operazioni di aggiornamento. I manuali utenti e la legenda codici per la compilazione dei campi, sono scaricabili direttamente dal SW.**

Nel caso di problematiche particolari, come ad esempio, l'impossibilità di utilizzare il programma web Dalì, vi preghiamo di prendere urgentemente contatti con il Centro Adesioni.

Informativa sul trattamento dei dati personali forniti

In conformità allo Statuto dell’Azione Cattolica Italiana e al Codice di protezione dei dati personali la seguente informativa è destinata a tutti coloro che aderiscono all’associazione.

Titolare dei dati e responsabile del trattamento

Il titolare dei dati degli aderenti è l’associazione nella persona del Presidente nazionale, diocesano e parrocchiale (o delle associazioni territoriali di base), ad eccezione di realtà in cui sono designati ulteriori responsabili. I loro dati, lo Statuto dell’Azione Cattolica e copia della presente informativa sono consultabili sul sito: www.azionecattolica.it e presso la sede sotto indicata.

Trattamento dei dati personali effettuato ai fini del perseguimento degli scopi dell’Azione Cattolica

L’Azione Cattolica Italiana (nazionale, diocesana e parrocchiale) utilizzerà i dati secondo gli obiettivi dello Statuto e Regolamento nazionale e gli Atti Normativi diocesani per realizzare le proprie attività culturali, religiose e ricreative e gestire la comunicazione interna e verso l’esterno, le campagne di promozione e adesione, l’invio delle riviste e di altre pubblicazioni che accompagnano il cammino dei soci, la gestione delle quote individuali e diocesane per l’adesione e l’adempimento degli obblighi di legge. L’Azione Cattolica prevede inoltre l’erogazione agli associati di servizi accessori (sempre coerenti con gli orientamenti e le finalità dell’associazione) ed inclusi nella quota associativa, forniti tramite convenzioni con altre organizzazioni, e che possono richiedere la comunicazione dei dati personali agli enti convenzionati per metterli in grado di erogare tali servizi accessori (ad es. la trasmissione dei dati all’organizzazione prescelta per l’assicurazione sugli infortuni).

Modalità del trattamento

Il trattamento avviene mediante strumenti manuali, informatici e telematici, con logiche strettamente correlate alle finalità e in modo da garantire la riservatezza dei dati trattati. I dati possono essere comunicati a: I) case editrici direttamente collegate all’Azione Cattolica Italiana o con essa collaboranti quali la Fondazione Apostolicam Actuositatem, per l’invio di pubblicazioni e offerte di stampa coerenti con le finalità dell’associazione; II) istituti costituiti dall’Azione Cattolica e che ne integrano le attività quali l’Istituto Paolo VI, Istituto Toniolo, Istituto Vittorio Bachelet; III) enti e soggetti esterni coinvolti nelle attività religiose, culturali e ricreative dell’associazione (ad es. elenchi nominativi per la partecipazione a eventi, congressi e seminari, ecc.); IV) enti e soggetti esterni coinvolti nelle attività di tutela dell’associato che richiedono la comunicazione dei dati personali (ad es. dati forniti alle assicurazioni).

Diritti dell’associato

Ai sensi delle leggi vigenti potrai in qualsiasi momento ottenere dall’Azione Cattolica la conferma dell’esistenza o meno dei tuoi dati personali nei propri archivi e che tali dati vengano messi a tua disposizione in forma intelligibile. Potrai altresì chiedere di conoscere l’origine dei dati nonché la logica e le finalità su cui si basa il trattamento, di ottenerne la cancellazione, la trasformazione in forma anonima o il blocco dei dati trattati in violazione di legge nonché l’aggiornamento, la ratifica o, se ne hai interesse, l’integrazione dei dati; di opporli, per motivi legittimi, al trattamento stesso. Per l’esercizio dei diritti sopra indicati e per ogni indicazione in merito sei pregato di contattare l’Azione Cattolica – Responsabile della Privacy – Via Aurelia, 481 – 00165 Roma, anche via email all’indirizzo privacy@azionecattolica.it o via fax al numero 06 66132450.

Consenso al trattamento

Come previsto dalla normativa vigente in materia di protezione dei dati personali per i trattamenti sopra indicati, che rientrano in quelli effettuati per il perseguimento dei fini dell’Azione Cattolica, il conferimento dei dati personali necessari a tali finalità è obbligatorio e il relativo trattamento NON NECESSITA di un tuo specifico consenso.



www.azionecattolica.it



www-aciattina.it

Cessione dei dati personali per la fornitura di ulteriori servizi

In aggiunta e ad integrazione di quanto sopra riportato l'Azione Cattolica si propone di fornirti ulteriori servizi sempre conformi allo spirito e agli orientamenti dell'associazione e a quanto stabilito nello Statuto, in collaborazione con altre organizzazioni. A questo fine l'Azione Cattolica ti chiede l'autorizzazione a trasmettere i tuoi dati sopra riportati ad alcune terze parti. Questa cessione NECESSITA di uno specifico consenso da parte tua, da manifestarsi per ciascuno dei seguenti casi barrando le caselle a fianco predisposte:

- a) case editrici, per l'invio di pubblicazioni e offerte di stampa coerenti con le finalità dell'Azione Cattolica, ad esempio per l'invio di comunicazioni, stampe, bollettini, pubblicazioni e libri a carattere religioso;
- b) società di marketing impegnate in studi e indagini correlate con le attività dell'Azione Cattolica e conformi al suo spirito, ad esempio per iniziative di ricerche di mercato e di marketing di servizi coerenti con gli scopi dell'associazione;
- c) enti e soggetti esterni coinvolti in attività religiose, culturali, ricreative correlate con le attività dell'Azione Cattolica e conformi al suo spirito, ad esempio per la partecipazione ad attività ed eventi religiosi, culturali e ricreativi coerenti con gli scopi dell'associazione;
- d) aziende di servizi che forniscono prodotti e/o servizi, ad esempio offerte promozionali di servizi coerenti con gli scopi dell'associazione.

AssicurACI

Come già a vostra conoscenza anche per l'anno 2016 è attiva la convenzione "AssicurAci" per tutti i soci in occasione ed esclusivamente di eventi ed iniziative promosse dall'Azione Cattolica Italiana a livello nazionale e locale.

Le garanzie riguardano la responsabilità civile per danni a terzi, gli oneri per la difesa legale, infortuni dei soci durante le attività associative, nei casi di morte, invalidità permanente, ricovero ospedaliero, spese mediche ed assistenza (vedi www.assicuraci.it).

Si ricorda inoltre che è possibile attivare l'assicurazione personale contro infortuni anche per i non soci in occasione delle iniziative promosse dall'ACI (vedi www.assicuraci.it).

Per informazioni riguardanti gli aspetti **Privacy e Assicurazione** contattare il Sig.

Gionnj Di Cesare

Tel 06/661321 – fax 06/66132450

e-mail: g.dicesare@azionecattolica.it

Quote aderenti adesioni 2015/2016

- Per gli aderenti Adulti e Giovani

Adulti (oltre i 30 anni) **24,00 €**

Giovani (19/30 anni) **22,00 €**

Giovanissimi (15/18 anni) **16,00 €**



- Per gli aderenti all'ACR

Da 0 a 14 anni **13,00 €**

Agevolazioni nuclei familiari 2015/2016

Si applica uno sconto del **15 % fino ai primi tre** componenti dei nuclei familiari sulla **quota individuale di ognuno**.

Nuclei da 2 componenti: 15%

Nuclei da 3 componenti: 15%

Nuclei **oltre 3** componenti: il 15% si applica ai primi tre componenti più grandi di età – i restanti più giovani **non** pagano la quota di iscrizione relativa.

Alcuni esempi di combinazioni possibili.

Esempio	Descrizione	n.	settore	quota	sconto	importo scontato
1	nucleo da 2 componenti	1	adulto	€ 24,00	15%	€ 20,40
		1	ACR	€ 13,00	15%	€ 11,05
	Totale					

Esempio	Descrizione	n.	settore	Quota	sconto	importo scontato
2	nucleo da 3 componenti	1	Giovane	€ 22,00	15%	€ 18,70
		1	Giovanissimo	€ 16,00	15%	€ 13,60
		1	ACR	€ 13,00	15%	€ 11,05
Totale						€ 43,35

Esempio	Descrizione	n.	settore	Quota	sconto	importo scontato
3	nucleo da 4 componenti	1	adulti	€ 24,00	15%	€ 20,40
		1	Giovane	€ 22,00	15%	€ 18,70
		1	Giovanissimo	€ 16,00	15%	€ 13,60
		1	ACR	€ 13,00	100%	€ -
Totale						€ 52,70

Esempio	Descrizione	n.	settore	Quota	sconto	importo scontato
4	nucleo da 5 componenti	2	adulti	€ 24,00	15%	€ 40,80
		1	Giovane	€ 22,00	15%	€ 18,70
		1	Giovanissimo	€ 16,00	100%	€ -
		1	ACR	€ 13,00	100%	€ -
Totale						€ 59,50

Per il versamento delle quote di adesione parrocchiali è possibile eseguire un bonifico bancario:

Beneficiario: Presidenza Diocesana Azione Cattolica Italiana di Latina

Banca: Cassa Rurale ed Artigiana dell'Agro Pontino – B.C.C. Filiale di Pontinia

IBAN: IT 50 V 08738 74060 00000033302

Nella Causale del bonifico inserire il riferimento alla parrocchia e l'indicazione di saldo o acconto del versamento.

Date per la consegna delle tessere alle associazioni parrocchiali: **21 e 28 novembre 2015 dalle 17,30 alle 19,00** presso la Curia Vescovile di Latina – Ufficio AC Diocesana al primo piano.



STAMPA ASSOCIATIVA IN QUOTA TESSERA

Le fasce di età dei lettori

- + **Adulti e Giovani 19/30** anni ricevono la pubblicazione "**Segno nel Mondo**"
- + **Giovanissimi 15/18** e **ACR di 14** anni ricevono la pubblicazione "**Graffiti**"
- + **ACR - 10/13** anni ricevono la pubblicazione "**Ragazzi**"
- + **ACR - 7/9** anni ricevono la pubblicazione "**Foglie AC**"
- + **ACR - 0/6** anni ricevono la pubblicazione "**La Giostra**"

Spedizione anticipata riviste e testi personali per Adulti e Giovani in base ai passaggi di età

I soci con anno di nascita interessato al passaggio da un settore (o articolazione) all'altro, riceveranno a partire da ottobre, la pubblicazione futura (anno di riferimento 2014), senza alcuna interruzione di invio rivista.

Es.: gli aderenti ACR, nati nel 2000, elencati finora tra i Ragazzi 12/14 passeranno al gruppo Giovani 15/18 e continueranno a ricevere la pubblicazione "Graffiti" + **il testo personale per i Giovanissimi previsto entro settembre prossimo.**

Invio giornali ai nuovi soci

Ai nuovi soci spetterà di ricevere le riviste a **partire dal momento in cui le adesioni saranno inserite nel sistema Dalì.** (Non è previsto l'invio delle riviste dei numeri arretrati ai nuovi iscritti). Raccomandiamo per questo motivo di acquisire quanto prima le adesioni per consentire ai nuovi soci di ricevere la stampa fin dal primo numero e non penalizzarli se inseriti in ritardo con l'invio limitato di poche pubblicazioni.

Azione Cattolica Diocesi di Latina-Terracina-Sezze-Priverno
c/o Curia Vescovile di Latina

Via Sezze, snc
04100 - Latina (LT)

www.aclatina.it

